

Ministerio de Educación y Cultura

Viceministerio de Educación Superior

Dirección de Formación Docente

PASEM

Programa de Apoyo al Sector Educativo del MERCOSUR

Atención a la Primera Infancia

Noviembre 2014



Introducción

La formación docente continua: inicial y en servicio de la educación inicial en el Paraguay busca formar docentes competentes que respondan a las necesidades y requerimientos de la primera infancia en contextos formales y no formales.

Esta formación desarrolla competencias para constituirse en sujeto de cambios para una sociedad compleja y dinámica, a través del diseño, ejecución y evaluación de proyectos pedagógicos y comunitarios que favorezcan el desarrollo biopsicosocial de niños y niñas menores de 6 años en el marco de la Educación Inclusiva.

Se basa en principios orientadores tales como la Andragogía, el aprendizaje significativo y contextualizado y la integralidad.





Desarrollo Infantil Temprano

Objetivo

Ofrecer servicios educativos de calidad a la infancia temprana.

Iniciativas Estratégicas

Ampliación de
cobertura con

enfoque inclusivo

Atención educativa oportuna a niños y niñas de 3 y 4 años

Atención integral de niños y niñas de 0 a 5 años localizados en sectores de extrema pobreza



CONTEXTO FORMAL

La Formación Docente Inicial

Profesorado de Educación Inicial

Duración de la carrera: 3 años Carga horaria: 2906 horas

Título otorgado: Profesor de Educación Inicial

Perfil de entrada: Bachilleres, egresados
universitarios

Lugares donde se implementan la carrera: Institutos de
Formación Docente de gestión oficial y de gestión privada,
Institutos Superiores y Universidades.

Formación Docente Continua en Servicio:

Profesionalización en Educación Inicial

Título otorgado: Profesor de Educación Inicial
Profesionalizado

Duración : 3 años

Carga horaria: 2906 horas

Especialización en Educación Inicial

Título otorgado Especialista en Educación Inicial

Duración: 2 años

Carga Horaria: 1992 hs

Régimen semestral por módulos - **Modalidad:** Semipresencial

CONTEXTO NO FORMAL

“Formación para agentes educativos para la atención a la primera infancia”

Modalidad no formal centrada en el adulto

Modalidad Semiprencial y Radial.

Eje 1: Calidad de vida de primera infancia, y en dos áreas estratégicas

1ª Atención a niños y niñas de 0 a 4 años, específicamente en su objetivo b) fortalecer los roles maternos, paternos y familiares en la protección y el desarrollo infantil.

2ª Desarrollo de los Recursos Humanos en su objetivo específico: Mejorar y ampliar la formación de los recursos humanos para la atención integral de la primera infancia, con enfoque de derechos.



Proyecto: “*Curso de habilitación para agentes educativos de educación inicial*” *Educación Mejor niños y niñas.*

Objetivos del curso

- Impulsar programas de formación continua tales como seminarios, cursos semi-presenciales y a distancia a comunicadores radiales amigos de la infancia y otros agentes educativos responsables del cuidado, protección y desarrollo de la infancia de 0 a 6 años.
- Fortalecer la formación de líderes comunitarios que apoyen el mejoramiento de los roles maternos, paternos y familiares en la protección y desarrollo infantil.




Duración del Curso : 10 meses

Formadores e Institutos Ejecutores

18 Institutos de Formación Docente, se ocuparon de la formación (capacidad instalada para la expansión de la experiencia). **30** Tutores formados

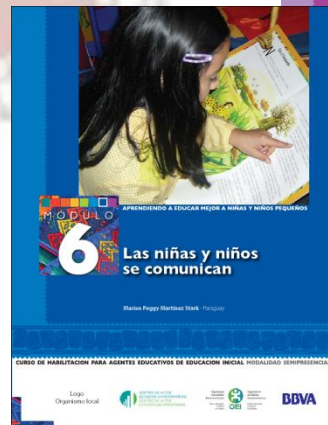
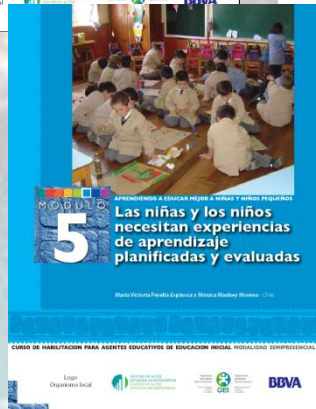
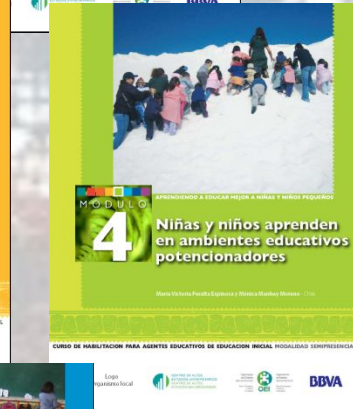
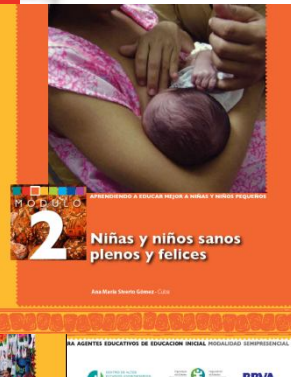
Materiales impresos y distribuidos

12.000 desde el 2010 al 2014 módulos fueron impresos (7 módulos temáticos , adaptado a nivel nacional y distribuidos a los participantes).



Los módulos utilizados en la formación del curso de Habilitación para Agentes Educativos de Educación Inicial “Educar Mejor a niños y niñas.

Modalidad Semipresencial

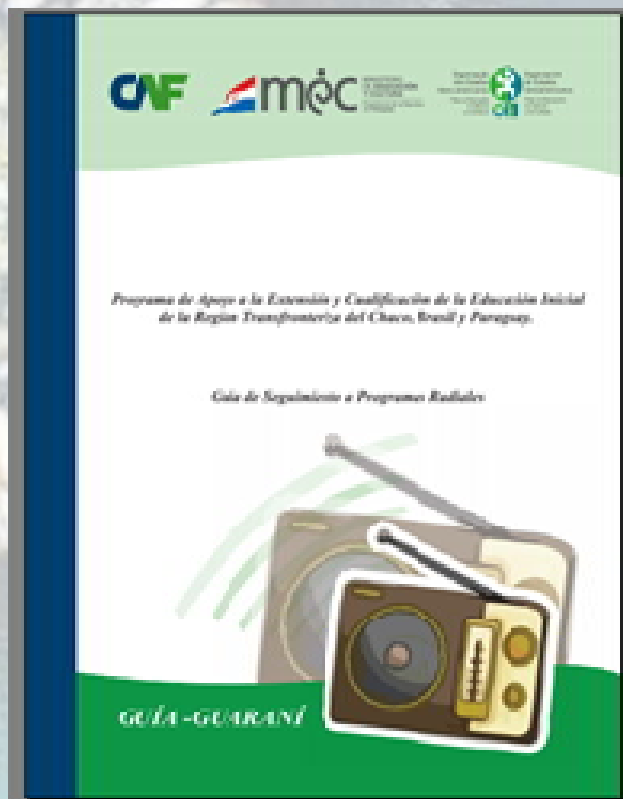


Programa de apoyo a la extensión y cualificación de la Educación Inicial en la Región Transfronteriza del Chaco, Brasil y Paraguay. MEC – OEI

1. El programa tiene como objetivo aumentar la atención oportuna a la primera infancia para mejorar su cuidado y potenciar su carácter educativo en las regiones limítrofes de Paraguay con Argentina, Brasil y algunos departamentos.
2. Implementar un plan de capacitación que desarrolle las potencialidades de agentes educativos locales y medios de comunicación alternativos , para la promoción de prácticas de crianza y entornos comunitarios saludables en alianza con otros sectores del estado y gobiernos locales y sociedad civil.

Programa de apoyo a la extensión y cualificación de la Educación Inicial en la Región Transfronteriza del Chaco, Brasil y Paraguay. MEC – OEI

Radial





Programa de apoyo a la extensión y cualificación de la Educación Inicial en la Región Transfronteriza del Chaco, Brasil y Paraguay. MEC – OEI

Materiales impresos y distribuidos

1,500 ejemplares guías radiales fueron impresos y 240 DVDs con 20 programas radiales en tres lenguas (castellano – guaraní y nivacle) y 30 Spot sobre los derechos del niño/a

1º fase

Se implementó este programa durante los años 2011 - 2012 en dos departamentos fronterizos del país (Alto Paraná y Amambay).

2º fase

Se implementa durante el año 2014 y 2015 en regiones limítrofes con Argentina: Itapúa , con Brasil: Amambay, Alto Paraná y Concepción y los departamentos de San Pedro y Caaguazú por la característica de contar con poblaciones vulnerables.







Aguije peême pejesareko haguére

Muchas Gracias por la atención

